

Fonds d'actions Patient Capital Lysander – Série F



Code du fonds: LYZ905F

Gestionnaire de portefeuille: Patient Capital Management Inc.

Au: 30 avril 2026

Classe d'actifs: Actions

Catégorie CIFSC: Actions mondiales

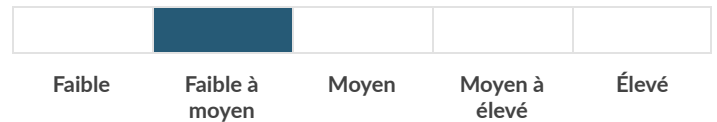
Indice de référence: Indice de rendements totaux composés S&P/TSX¹



Cible d'investissement

Un fonds d'actions mondiales qui investit dans un portefeuille diversifié composé principalement de titres d'actions mondiales.

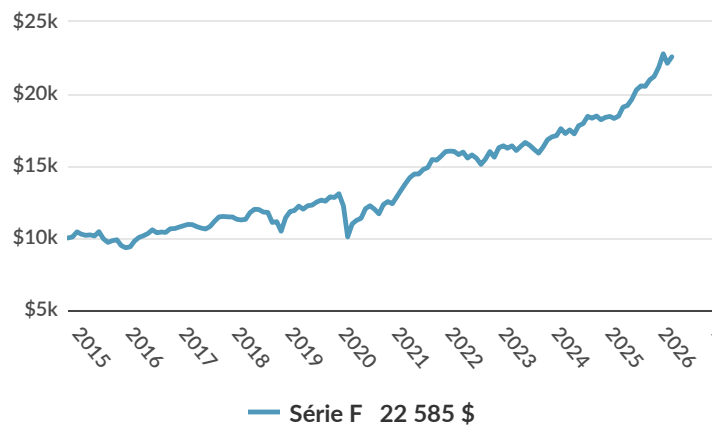
Niveau de risque



APERÇU DU FONDS

Date de création	30 décembre 2014
Devise	CAN
ASG du fonds	18,0 \$ millions
VLP (Valeur liquidative par part)	14,96 \$
Honoraires de gestion	0,80 %
RFG au 31 décembre 2025 ²	1,00 %
Placement minimal initial	500 \$
Placement minimal subséquent	100 \$
Liquidité	Quotidienne
Éligibilité RER	Oui

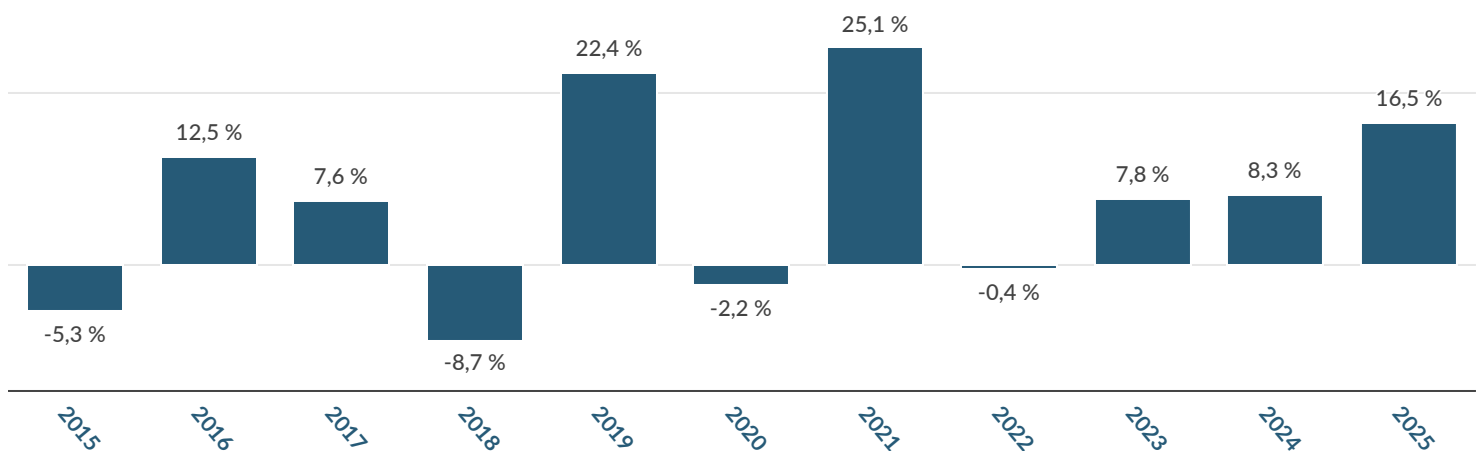
CROISSANCE DE 10 000 \$ DEPUIS LA CRÉATION³



RENDEMENTS COMPOSÉS – SÉRIE F

1 Mois	3 Mois	ACJ	1 An	3 Ans (Annualisés)	5 Ans (Annualisés)	10 Ans (Annualisés)	Depuis la création (Annualisés)
2,0 %	3,3 %	6,4 %	22,3 %	11,3 %	10,4 %	8,4 %	7,5 %

RENDEMENTS PAR ANNÉE CIVILE – SÉRIE F



Fonds d'actions Patient Capital Lysander – Série F

10 PRINCIPAUX TITRES

Titres	% du Fonds
Canada T-Bill Due Jul 15/26	14,4 %
Cdn. Utilities Ltd.	7,3 %
Canadian Imperial Bank of Commerce	7,2 %
Toronto Dominion Bank	6,7 %
Bank of Montreal	6,5 %
Canadian Natural Resources	6,2 %
Bank of Nova Scotia	6,1 %
Linamar Corp	6,0 %
Telus Corp.	5,8 %
BCE Inc Com New	5,7 %
Total	71,9 %

SECTEUR

Services de communications	13,6 %
Produits de consommation discrétionnaire	12,0 %
Produits de consommation courante	11,6 %
Énergie	7,3 %
Services financiers	32,8 %
Technologies de l'information	6,6 %
Matières	1,3 %
Immobilier	6,1 %
Services publics	8,7 %

DISTRIBUIONS

Fréquence de distributions: Trimestrielle

Distribution la plus récente par part: 0,1211 \$

Rendement de 12 mois des distributions: 3,3 %

Prochaine date de référence: 18 juin 2026

Prochaine date de distribution: 19 juin 2026

Distributions (\$)/Part ⁸	ACJ*	2025	2024	2023	2022	2021	2020	2019	2018	2017	2016
Distributions totales	0,1211	0,4925	0,5528	0,5874	0,1568	3,6920	0,2820	0,8276	0,1962	0,1581	0,1829
Intérêts	-	0,0096	0,0771	0,1271	0,0347	-	-	-	-	-	-
Dividendes	-	0,4468	0,4043	0,2994	0,1221	0,2694	0,2820	0,2308	0,1643	0,1581	0,1829
Gains en capital	-	0,0441	0,0779	0,1674	-	3,4226	-	0,5968	0,0319	-	-
Retenue fiscale	-	(0,0080)	(0,0065)	(0,0065)	-	-	-	-	-	-	-

*La nature fiscale finale de la distribution sera déterminée en fonction de l'information du Fonds à la fin de l'année d'imposition du Fonds.

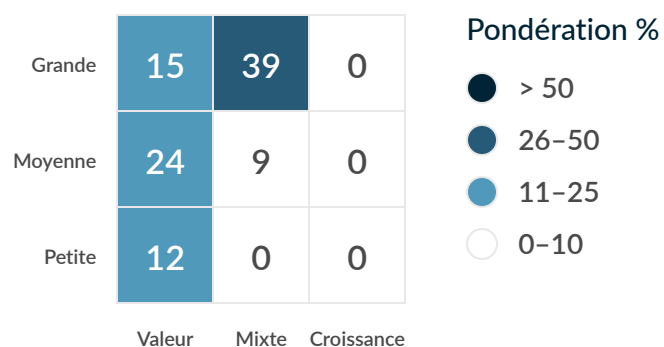
RÉPARTITION GÉOGRAPHIQUE

Canada	86,1 %
É.-U.	8,5 %
Autre	5,5 %

CARACTÉRISTIQUES DU PORTEFEUILLE

Nombre de titres	21
Rendement en dividendes (%)	4,4 %
Ratio cours/bénéfice (prévisionnel) ⁴	12,4
Ratio cours/valeur comptable ⁵	1,4
Capitalisation boursière moyenne pondérée ⁶	31,4 \$ milliards

STYLE D'ACTIONS⁷



Lysander Funds Limited est le gestionnaire de fonds du Fonds d'actions Patient Capital Lysander (le « Fonds »). Ce document ne constitue pas une invitation à investir dans le Fonds, ni un appel public à l'épargne. Les parts du Fonds ne peuvent être acquises que par l'entremise d'un professionnel en investissement selon les modalités prévues aux documents d'offre du Fonds et par des investisseurs éligibles. Chaque acquéreur de parts du Fonds pourrait bénéficier de recours contractuels ou statutaires. Veuillez lire le prospectus avant d'investir. Des commissions de suivi, des honoraires de gestion et des déboursés peuvent tous être associés à des fonds d'investissement.

Les taux de rendement indiqués reposent sur les rendements annuels historiques composés totaux. Ces rendements comprennent les fluctuations de valeur des parts et le réinvestissement de toutes les distributions et ne tiennent pas compte de certains frais, tels que les frais de rachat ou frais optionnels ou de l'impôt sur le revenu incombant à tout détenteur de parts et qui auraient pour effet de réduire les rendements. Les fonds d'investissement ne sont pas garantis ni assurés, leur valeur peut varier fréquemment et il est possible que les rendements antérieurs ne se reproduisent pas.

¹TSX © droit d'auteur 2026 TSX inc.

²Le ratio de frais de gestion (« RFG ») est basé sur le total des dépenses de la période mentionnée, y compris la part proportionnelle du Fonds dans le RFG, le cas échéant, de tout fonds sous-jacent dans lequel le Fonds a investi, et s'exprime comme un pourcentage annualisé de la valeur nette moyenne quotidienne durant la période. Si le Fonds investit dans un fonds sous-jacent où Lysander Funds Limited est le gestionnaire du fonds d'investissement, aucun frais de gestion n'est payable par le Fonds qui dupliquerait un frais payable par le fonds sous-jacent.

³Le graphique de la croissance de 10 000 \$ représente un investissement hypothétique du Fonds depuis sa création. Le graphique suppose le réinvestissement de toutes les distributions et est net des frais. Le taux de rendement indiqué n'est utilisé que pour illustrer les effets du taux de croissance composé et ne vise pas à refléter les valeurs futures ou le rendement des investissements.

⁴Ratio financier calculé comme la moyenne pondérée du cours actuel de l'action divisée par le bénéfice prévu par action de toutes les actions du portefeuille. Le ratio cours/rendement d'un fonds peut servir de jauge de la stratégie de placement du fonds dans le climat actuel du marché, et s'il a une orientation vers la valeur ou la croissance. Les entreprises qui ont un regain de popularité ont tendance à avoir des ratios cours/bénéfices plus élevés, reflétant une orientation vers la croissance, tandis que des ratios cours/bénéfices plus faibles reflètent une orientation vers la valeur.

⁵Ratio financier calculé comme la moyenne pondérée du cours actuel de l'action divisée par la valeur comptable par action de toutes les actions du portefeuille. Il compare la façon dont le marché évalue une entreprise à la valeur dans les livres de l'entreprise. Par exemple, une entreprise qui se négocie à plusieurs fois sa valeur comptable a tendance à indiquer une action de croissance dont les investisseurs croient que la valeur comptable augmentera à l'avenir. Habituellement, une entreprise dont le ratio cours/valeur comptable est faible signifie que les investisseurs pensent que les actifs de l'entreprise ont été trop valorisés dans ses états financiers.

⁶La capitalisation boursière moyenne pondérée du portefeuille d'actions d'un fonds vous donne une mesure de la taille moyenne pondérée des sociétés dans lesquelles le fonds investit. La capitalisation boursière est calculée en multipliant le nombre d'actions en circulation d'une société par son prix par action.

⁷La boîte de style d'actions Morningstar^{MC} est une grille de neuf carrés qui illustre le style de placement d'un titre. Les renseignements de Morningstar contenus dans le présent document sont la propriété de Morningstar et ne sont pas garantis comme étant exacts, complets ou opportuns. Ni Morningstar ni ses fournisseurs de contenu ne sont responsables des dommages ou des pertes découlant de l'utilisation de ces informations. © 2026 Morningstar Research Inc.

© 2026 Morningstar. Tous droits réservés. Les renseignements contenus dans le présent document : (1) sont la propriété de Morningstar et/ou de ses fournisseurs de contenu; (2) ne peuvent être copiés ou distribués; et (3) ne sont pas garantis comme étant exacts, complets ou opportuns. Ni Morningstar ni ses fournisseurs de contenu ne sont responsables des dommages ou des pertes découlant de l'utilisation de ces renseignements. Les résultats passés ne garantissent pas les résultats futurs.

⁸Les distributions sont fondées sur le nombre réel de parts en circulation au moment pertinent. Les distributions sont versées en argent liquide ou réinvesties en parts additionnelles du Fonds. Si le revenu net ou les gains en capital de la série du Fonds s'avèrent inférieurs aux montants distribués durant l'année, la distribution inclura un remboursement de capital. Dans ce cas, si un investisseur choisit de recevoir ses distributions en encaisse et de ne pas les réinvestir, la valeur de son placement devrait diminuer au fil du temps. Les distributions ne sont pas une indication de performance, de taux de rendement ou de rendement.

Le 1^{er} novembre 2021, le gestionnaire de portefeuille du fonds est passé de 18 Asset Management Inc. à Patient Capital Management Inc. et l'objectif de placement du fonds n'était plus axé sur les titres de participation canadiens. Ces changements pourraient avoir eu une incidence sur le rendement du fonds si ces changements avaient été en vigueur tout au long de la période de mesure du rendement.

Fonds d'actions Patient Capital Lysander - Série F

À compter du 1er janvier 2020, les honoraires de gestion de la série A sont passés de 2,00 % à 1,80 % et ceux de la série F sont passés de 1,00 % à 0,80 %. Ce changement aurait pu avoir une incidence sur le rendement du Fonds s'il avait été en vigueur tout au long de la période de mesure du rendement.

®Lysander Funds est une marque de commerce déposée de Lysander Funds Limited.

Lysander Funds Ltd., 3080 rue Yonge, bureau 4000, Toronto, ON, M4N 3N1

Ligne sans frais : (877) 308-6979 le site Web : www.lysanderfunds.com/fr

