

# Fonds d'obligations de sociétés valeur Canso Lysander – Série A5

Code du fonds: LYZ801A5

Gestionnaire de portefeuille: Gestion de placements Canso

Au: 30 avril 2026

Classe d'actifs: Revenu fixe

Catégorie CIFSC: Revenu fixe de sociétés mondiales

Indice de référence: Indice obligataire de sociétés FTSE Canada<sup>1</sup>

## Cible d'investissement

Le fonds utilise une stratégie d'investissement de valeur profonde, sans restriction tant sur le plan géographique que sur la qualité du crédit. Il s'agit d'abord d'un fonds à revenus fixes, mais il peut investir à l'occasion dans des actions.

## Pourquoi investir dans ce fonds?

Fondée en 1997, Gestion de placements Canso est une société indépendante axée sur la sélection ascendante des titres et la recherche fondamentale en matière de crédit.

Canso utilise son analyse exclusive des pertes maximales comme outil de gestion des risques pour dimensionner les positions tout en maintenant des portefeuilles concentrés avec une grande conviction dans leurs meilleures idées.

Cette expertise indépendante en matière de crédit, jumelée à son expérience en gestion de placements, permet à Canso d'acquiescer des titres lorsqu'ils sont temporairement disgraciés à un prix inférieur à leur valeur intrinsèque.

## RENDEMENTS COMPOSÉS - SÉRIE A5

| 1 Mois | 3 Mois | ACJ   | 1 An  | 3 Ans<br>(Annualisés) | 5 Ans<br>(Annualisés) | 10 Ans<br>(Annualisés) | Depuis la création<br>(Annualisés) |
|--------|--------|-------|-------|-----------------------|-----------------------|------------------------|------------------------------------|
| 0,8 %  | -0,4 % | 0,2 % | 2,9 % | 4,7 %                 | 3,1 %                 | 5,5 %                  | 5,1 %                              |

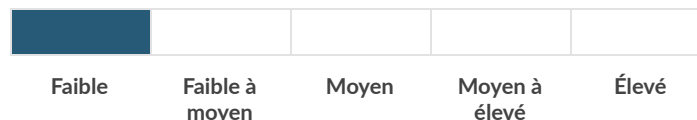
## APERÇU DU FONDS

|                                      |                   |
|--------------------------------------|-------------------|
| Date de création                     | 31 décembre 2014  |
| Devise                               | CAN               |
| ASG du fonds                         | 22,2 \$ milliards |
| VLP (Valeur liquidative par part)    | 8,04 \$           |
| Honoraires de gestion                | 1,25 %            |
| RFG au 31 décembre 2025 <sup>2</sup> | 1,45 %            |
| Placement minimal initial            | 500 \$            |
| Placement minimal subséquent         | 100 \$            |
| Liquidité                            | Quotidienne       |
| Éligibilité RER                      | Oui               |



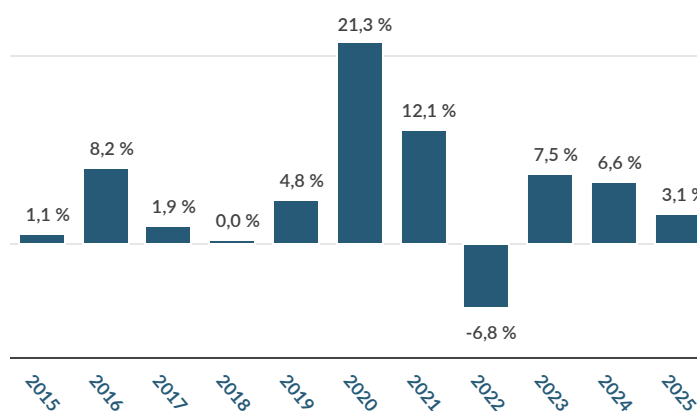
**FUNDGRADE A+®**  
ATTEINT POUR L'ANNÉE 2025  
D'APRÈS LES RENDEMENTS DES TITRES DE SÉRIE A

## Niveau de risque



- **Croissance de capital à long terme** – Canso vise la croissance du capital à long terme, avec des rendements constitués de revenus et de certains gains en capital, principalement par le biais de placement dans des obligations de sociétés de marchés développés.
- **Modulable aux conditions du marché** – Le portefeuille n'a aucune restriction de durée, ni de perspective de crédit, ce qui offre à Canso la flexibilité de pouvoir positionner le portefeuille selon les conditions du marché. S'écarte des indices de référence.
- **Vaste expertise de gestion de placements** – Une imposante équipe composée de spécialistes chevronnés en crédit possédant l'expertise en matière d'évaluation des risques de défaut et de valeurs de recouvrement d'émetteurs, permettant d'identifier des occasions. La stabilité de l'équipe a contribué au succès de la gestion de portefeuilles d'investissement au fil de différents cycles de marchés.

## RENDEMENTS PAR ANNÉE CIVILE - SÉRIE A5



# Fonds d'obligations de sociétés valeur Canso Lysander – Série A5

## 10 PRINCIPAUX TITRES

| Titres                                    | % du Fonds    | Notation <sup>3</sup> |
|---|---------------|-----------------------|
| Canada 3.25% Jun 1, 2035                  | 6,8 %         | AAA                   |
| Canada 3.0% Jun 1, 2034                   | 6,6 %         | AAA                   |
| Canada 2.75% Jun 1, 2033                  | 6,5 %         | AAA                   |
| Canada Housing Trust 3.6% Sep 15, 2035    | 4,9 %         | AAA                   |
| Lysander-Canso Strategic Loan Fund – 8880 | 4,6 %         | A+                    |
| Canada Housing Trust 3.45% Mar 15, 2035   | 2,9 %         | AAA                   |
| Air Canada 4.625% Aug 15, 2029            | 2,7 %         | BB+                   |
| RBC Sr. Unsec. 3.572% Dec 9, 2030/31      | 2,6 %         | A+                    |
| Hertz 12.625% Jul 15, 2029 144A (USD)     | 2,0 %         | B+                    |
| TD Bank Sr. Unsec. 3.687% Jan 9, 2031/32  | 2,0 %         | A                     |
| <b>Total</b>                              | <b>41,6 %</b> |                       |

## DISTRIBUTIONS

Fréquence de distributions: Mensuelle  
 Distribution la plus récente par part: 0,0417 \$  
 Rendement de 12 mois des distributions: 7,7 %  
 Prochaine date de référence: 14 mai 2026  
 Prochaine date de distribution: 15 mai 2026

| Distributions (\$)/Part <sup>4</sup> | ACJ*   | 2025     | 2024   | 2023     | 2022     | 2021     | 2020     | 2019   | 2018     | 2017     | 2016     |
|--------------------------------------|--------|----------|--------|----------|----------|----------|----------|--------|----------|----------|----------|
| Distributions totales                | 0,1667 | 0,5000   | 0,5000 | 0,5943   | 0,5942   | 0,9768   | 0,8522   | 0,5046 | 0,5111   | 0,7434   | 0,5087   |
| Intérêts                             | -      | 0,3147   | 0,4834 | 0,4620   | 0,3952   | 0,3247   | 0,3689   | 0,4937 | 0,4765   | 0,3312   | 0,4969   |
| Dividendes                           | -      | 0,0079   | 0,0166 | 0,0187   | 0,0349   | 0,0451   | 0,0378   | 0,0109 | 0,0053   | 0,0022   | 0,0042   |
| Gains en capital                     | -      | 0,1784   | -      | 0,1139   | 0,1644   | 0,6074   | 0,4465   | -      | 0,0299   | 0,4115   | 0,0090   |
| Retenue fiscale                      | -      | (0,0009) | -      | (0,0003) | (0,0004) | (0,0004) | (0,0010) | -      | (0,0005) | (0,0015) | (0,0014) |

\*La nature fiscale finale de la distribution sera déterminée en fonction de l'information du Fonds à la fin de l'année d'imposition du Fonds.

## CARACTÉRISTIQUES DU PORTEFEUILLE

|  |       |
|--|-------|
| Nombre de titres                       | 225   |
| Nombre d'émetteurs                     | 133   |
| Échéance moyenne (années)              | 5,3   |
| Durée moyenne (années)                 | 4,1   |
| Coupon moyen (%)                       | 3,7 % |
| Rendement à l'échéance (%)             | 5,0 % |
| Rendement actuel (%)                   | 4,1 % |
| Qualité du crédit moyenne <sup>3</sup> | AA-   |

## VENTILATION DE LA QUALITÉ DU CRÉDIT

|             |        |
|-------------|--------|
| AA et plus  | 56,5 % |
| A           | 24,0 % |
| BBB         | 7,7 %  |
| BB et moins | 10,8 % |
| Non coté    | 1,0 %  |

## RÉPARTITION GÉOGRAPHIQUE

|        |        |
|--------|--------|
| Canada | 87,9 % |
| É.-U.  | 12,1 % |

Lysander Funds Limited est le gestionnaire de fonds du Fonds d'obligations de sociétés valeur Canso Lysander (le « Fonds »). Ce document ne constitue pas une invitation à investir dans le Fonds, ni un appel public à l'épargne. Les parts du Fonds ne peuvent être acquises que par l'entremise d'un professionnel en investissement selon les modalités prévues aux documents d'offre du Fonds et par des investisseurs éligibles. Chaque acquéreur de parts du Fonds pourrait bénéficier de recours contractuels ou statutaires. Veuillez lire le prospectus avant d'investir. Des commissions, des commissions de suivi, des honoraires de gestion et des déboursés peuvent tous être associés à des fonds d'investissement.

Les taux de rendement indiqués reposent sur les rendements annuels historiques composés totaux. Ces rendements comprennent les fluctuations de valeur des parts et le réinvestissement de toutes les distributions et ne tiennent pas compte de certains frais, tels que les frais de rachat ou frais optionnels ou de l'impôt sur le revenu incombant à tout détenteur de parts.

et qui auraient pour effet de réduire les rendements. Les fonds d'investissement ne sont pas garantis ni assurés, leur valeur peut varier fréquemment et il est possible que les rendements antérieurs ne se reproduisent pas.

<sup>1</sup>Droit d'auteur © 2026 FTSE Global Debt Capital Markets Inc. Tous droits réservés. FTSE Global Debt Capital Markets Inc (« FTDCM »), FTSE International Limited (« FTSE ») ou les sociétés du London Stock Exchange Group (la « Bourse » et, avec FTDCM et FTSE, les « concédants de licence »). Les concédants de licence ne font aucune garantie ou représentation de quelque nature que ce soit, expressément ou implicitement, quant aux résultats découlant de l'utilisation des indices FTSE Canada (les « indices ») ou à la valeur à laquelle lesdits indices se situent à une heure donnée ou à un jour donné ou autrement. Les indices sont compilés et calculés par FTDCM, et tous les droits d'auteur sur les valeurs des indices et les listes des composants appartiennent à FTDCM. Les concédants de licence n'engagent pas leur responsabilité (que ce soit par négligence ou autrement) envers quiconque à l'égard d'une erreur dans les indices et ils ne sont pas tenus d'aviser quiconque d'une erreur dans les indices. « FTSE® » est une marque déposée des sociétés du London Stock Exchange Group et est utilisée par FTDCM sous licence. « FTSE® » est une marque de commerce de FTSE International Limited et est utilisée sous licence par FTDCM.

<sup>2</sup>Le ratio de frais de gestion (« RFG ») est basé sur le total des dépenses de la période mentionnée, y compris la part proportionnelle du Fonds dans le RFG, le cas échéant, de tout fonds sous-jacent dans lequel le Fonds a investi, et s'exprime comme un pourcentage annualisé de la valeur nette moyenne quotidienne durant la période. Si le Fonds investit dans un fonds sous-jacent où Lysander Funds Limited est le gestionnaire du fonds d'investissement, aucun frais de gestion n'est payable par le Fonds qui dupliquerait un frais payable par le fonds sous-jacent.

<sup>3</sup>Une cote de crédit interne de Canso est attribuée aux titres non cotés par des agences externes.

<sup>4</sup>Les distributions sont fondées sur le nombre réel de parts en circulation au moment pertinent. Les distributions sont versées en argent liquide ou réinvesties en parts additionnelles du Fonds. Si le revenu net ou les gains en capital de la série du Fonds s'avèrent inférieurs aux montants distribués durant l'année, la distribution inclura un remboursement de capital. Dans ce cas, si un investisseur choisit de recevoir ses distributions en encaisse et de ne pas les réinvestir, la valeur de son placement devrait diminuer au fil du temps. Les distributions ne sont pas une indication de performance, de taux de rendement ou de rendement.

Le Fonds d'obligations de sociétés valeur Canso Lysander a reçu le prix FundGrade A+® 2025 dans la catégorie des fonds revenu fixe de sociétés mondiales sur 38 fonds. La date de début de FundGrade était le 31/12/2015 et la date de fin de FundGrade était le 31/12/2025. Le rendement du Fonds (série A) pour la période se terminant le 30 avril 2026 était de 2,9 % (1 an), 4,7 % (3 ans), 3,0 % (5 ans) et 5,4 % (10 ans).

La note FundGrade A+® est utilisée avec la permission de Fundata Canada Inc., tous droits réservés. Les Trophées annuels FundGrade A+® qui distinguent la « crème de la crème » des fonds d'investissement canadiens, sont remis par Fundata Canada Inc. Le calcul de la note FundGrade A+® complémentaire de la notation mensuelle FundGrade, est déterminé à la fin de chaque année civile. Le système de notation FundGrade évalue les fonds en fonction de leur rendement ajusté au risque, mesuré par le ratio de Sharpe, le ratio de Sortino et le ratio d'information. Le résultat pour chaque ratio est calculé individuellement, sur des périodes de 2 à 10 ans. Les résultats sont alors équipondérés en calculant une note mensuelle FundGrade. Les notes FundGrade sont réparties en cinq tranches qui vont de « A » (performance supérieure) à « E » (performance inférieure). Ainsi, 10 % des fonds gagnent la note A, 20 % des fonds obtiennent la note B, 40 % des fonds reçoivent la note C, 20 % des fonds recueillent la note D et 10 % des fonds reçoivent la note E. Tous les fonds éligibles doivent avoir reçu une note mensuelle FundGrade au cours de l'année précédente. La note FundGrade A+® utilise un calcul dans le style de « moyenne pondérée cumulative » (MPC). Les notes mensuelles FundGrade de « A » à « E » reçoivent des notations allant respectivement de 4 à 0. Le résultat moyen d'un fonds- $\bar{r}$  détermine son MPC. Tout fonds possédant un MPC supérieur ou égal à 3,5 reçoit la note A+. Pour plus de renseignements, veuillez consulter le site Web [www.FundGradeAwards.com](http://www.FundGradeAwards.com). Même si Fundata fait de son mieux pour s'assurer de la fiabilité et de la précision des données contenues dans la présente, l'exactitude de ces dernières n'est pas garantie par Fundata. Remarque : Les notations FundGrade de chaque fonds sont sujettes à changement chaque mois.

®Lysander Funds est une marque de commerce déposée de Lysander Funds Limited.

Lysander Funds Ltd., 3080 rue Yonge, bureau 4000, Toronto, ON, M4N 3N1

Ligne sans frais : (877) 308-6979 le site Web : [www.lysanderfunds.com/fr](http://www.lysanderfunds.com/fr)

