

Fonds d'obligations de sociétés valeur américain Canso Lysander (\$US) – Série F

Code du fonds: LYS808F

Gestionnaire de portefeuille: Gestion de placements Canso

Au: 30 avril 2026

Classe d'actifs: Revenu fixe

Catégorie CIFSC: Revenu fixe de sociétés mondiales

Indice de référence: ICE BofA U.S. Corporate Master Total Return Index¹

Cible d'investissement

Le fonds investit principalement dans des titres de créance et du marché monétaire américains, libellés en dollars américains ou couverts contre le dollar américain et il ne comporte aucune restriction en matière de crédit.

Pourquoi investir dans ce fonds?

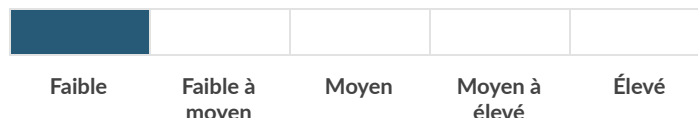
Fondée en 1997, Gestion de placements Canso est une société indépendante axée sur la sélection ascendante des titres et la recherche fondamentale en matière de crédit.

Canso utilise son analyse exclusive des pertes maximales comme outil de gestion des risques pour dimensionner les positions tout en maintenant des portefeuilles concentrés avec une grande conviction dans leurs meilleures idées.

Cette expertise indépendante en matière de crédit, jumelée à son expérience en gestion de placements, permet à Canso d'acquérir des titres lorsqu'ils sont temporairement disgraciés et à un prix inférieur à leur valeur intrinsèque.



Niveau de risque



- **Solution de revenu libellée en dollars américains** – Fonds de titres à revenus fixes libellé en dollars américains, centré sur une croissance du capital à long terme.
- **Modulable aux conditions du marché** – Le portefeuille n'a aucune restriction de durée, ni de perspective de crédit, ce qui offre à Canso la flexibilité de pouvoir positionner le portefeuille selon les conditions du marché. S'écarte des indices de référence.
- **Vaste expertise de gestion de placements** – Une imposante équipe composée de spécialistes chevronnés en crédit possédant une expertise en matière d'évaluation des risques de défaut et de valeurs de recouvrement d'émetteurs, permettant d'identifier des occasions. La stabilité de l'équipe a contribué au succès de la gestion de portefeuilles d'investissement au fil de différents cycles de marchés.

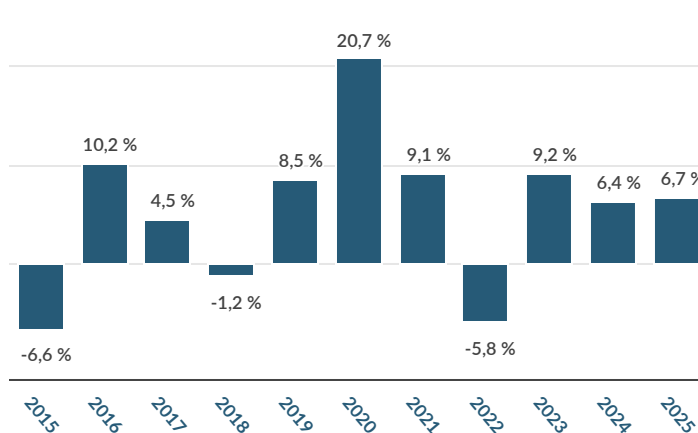
RENDEMENTS COMPOSÉS - SÉRIE F

1 Mois	3 Mois	ACJ	1 An	3 Ans (Annualisés)	5 Ans (Annualisés)	10 Ans (Annualisés)	Depuis la création (Annualisés)
0,9 %	-0,2 %	0,1 %	5,2 %	6,1 %	3,8 %	6,3 %	5,2 %

APERÇU DU FONDS

Date de création	30 décembre 2014
Devise	\$US
ASG du fonds	354,6 \$ millions
VLP (Valeur liquidative par part)	10,90 \$
Honoraires de gestion	0,75 %
RFG au 31 décembre 2025 ²	0,91 %
Placement minimal initial	500 \$
Placement minimal subséquent	100 \$
Liquidité	Quotidienne
Éligibilité RER	Oui

RENDEMENTS PAR ANNÉE CIVILE - SÉRIE F



Fonds d'obligations de sociétés valeur américain Canso Lysander (\$US) – Série F

10 PRINCIPAUX TITRES

Titres	% du Fonds	Notation ³
US Treasury 4.25% Aug 15, 2035 (USD)	14,0 %	AA+
US Treasury 3.875% Aug 15, 2033 (USD)	9,8 %	AAA
US Treasury 0.625% Aug 15, 2030 (USD)	7,9 %	AA+
UBS Group AG 3.091% May 14, 2031/32 144A (USD)	6,5 %	A-
Morgan Stanley 1.794% Feb 13, 2031/32 (USD)	5,2 %	A+
Delta Airlines Inc. 4.75% Oct 20, 2028 144A (USD)	4,8 %	A-
New York Life Global FDG 5% Jan 9, 2034 144A (USD)	4,5 %	AA+
Air Canada 4.625% Aug 15, 2029	3,6 %	BB+
Lloyds Banking Group Plc 4.425% Nov 4, 2030/31 (USD)	3,5 %	A-
JP Morgan Chase & Co. FF 2.963% Jan 25, 2032/33 (USD)	3,3 %	A+
Total	63,1 %	

DISTRIBUCTIONS

Fréquence de distributions: Trimestrielle

Distribution la plus récente par part: 0,1091 \$

Rendement de 12 mois des distributions: 5,3 %

Prochaine date de référence: 18 juin 2026

Prochaine date de distribution: 19 juin 2026

Distributions (\$)/Part ⁴	ACJ*	2025	2024	2023	2022	2021	2020	2019	2018	2017	2016
Distributions totales	0,1091	0,5461	0,7442	0,4795	0,7138	0,7042	0,3369	0,2665	0,2215	0,2287	0,4170
Intérêts	-	0,3475	0,3127	0,4121	0,3473	0,2519	0,3264	0,2665	0,2215	0,2290	0,4170
Dividendes	-	0,0116	0,0126	0,0243	0,0237	0,0318	0,0105	-	-	-	-
Gains en capital	-	0,1870	0,4192	0,0432	0,3428	0,4208	-	-	-	-	-
Retenue fiscale	-	-	(0,0003)	-	-	(0,0002)	-	-	-	(0,0003)	-

*La nature fiscale finale de la distribution sera déterminée en fonction de l'information du Fonds à la fin de l'année d'imposition du Fonds.

CARACTÉRISTIQUES DU PORTEFEUILLE

Nombre de titres	69
Nombre d'émetteurs	37
Échéance moyenne (années)	5,3
Durée moyenne (années)	4,1
Coupon moyen (%)	3,9 %
Rendement à l'échéance (%)	5,8 %
Rendement actuel (%)	4,2 %
Qualité du crédit moyenne ³	A

VENTILATION DE LA QUALITÉ DU CRÉDIT

AA et plus	42,6 %
A	31,6 %
BBB	12,8 %
BB et moins	11,9 %
Non coté	1,1 %

RÉPARTITION GÉOGRAPHIQUE

Canada	18,8 %
É.-U.	68,7 %
Europe	12,5 %

Fonds d'obligations de sociétés valeur américain Canso Lysander (\$US) – Série F

Lysander Funds Limited est le gestionnaire de fonds du Fonds d'obligations de sociétés valeur américain Canso Lysander (\$US) (le « Fonds »). Ce document ne constitue pas une invitation à investir dans le Fonds, ni un appel public à l'épargne. Les parts du Fonds ne peuvent être acquises que par l'entremise d'un professionnel en investissement selon les modalités prévues aux documents d'offre du Fonds et par des investisseurs éligibles. Chaque acquéreur de parts du Fonds pourrait bénéficier de recours contractuels ou statutaires. Veuillez lire le prospectus avant d'investir. Des commissions, des commissions de suivi, des honoraires de gestion et des déboursés peuvent tous être associés à des fonds d'investissement.

Les taux de rendement indiqués reposent sur les rendements annuels historiques composés totaux. Ces rendements comprennent les fluctuations de valeur des parts et le réinvestissement de toutes les distributions et ne tiennent pas compte de certains frais, tels que les frais de rachat ou frais optionnels ou de l'impôt sur le revenu incombant à tout détenteur de parts et qui auraient pour effet de réduire les rendements. Les fonds d'investissement ne sont pas garantis ni assurés, leur valeur peut varier fréquemment et il est possible que les rendements antérieurs ne se reproduisent pas.

¹Toute utilisation ou divulgation non autorisée est interdite. Rien aux présentes ne doit être interprété comme modifiant les droits et obligations légaux contenus aux ententes conclues entre quelque entité de ICE Data Services (« ICE ») et leurs clients, à l'égard de tout indice ou produit ou service indiqué aux présentes. Les renseignements fournis par ICE et contenus aux présentes sont modifiables sans préavis et ne constitue aucune forme de représentation ou d'engagement. ICE et ses sociétés affiliées n'offrent aucune garantie que ce soit, expresse ou tacite, quant à la commercialité et la convenance pour un but particulier ou tout autre sujet en lien avec les renseignements fournis. Sans limiter la portée de ce qui précède, ICE et ses sociétés affiliées n'effectuent aucune représentation et n'offrent aucune garantie d'exhaustivité ou d'absence d'erreur, d'omissions ou de défauts en regard des renseignements fournis aux présentes. Tout renseignement fourni par ICE appartient à ICE ou fait l'objet d'une licence concédée à ICE. ICE conserve la propriété exclusive des indices ICE, incluant les indices ICE BofA et les données analytiques utilisées pour créer cette analyse. ICE pourra, à son entière discrétion, sans préavis et en tout temps, réviser ou mettre fin aux renseignements des indices et données analytiques de ICE. Les renseignements indiqués dans cette analyse ne sont destinés qu'à l'usage interne et toute rediffusion de ces renseignements est expressément interdite. Ni l'analyse, ni les renseignements contenus aux présentes ne constituent un conseil d'investissement, une offre ou une invitation à offrir d'acheter ou de vendre tout titre ou toute option, contrat à terme ou produit dérivé lié à ces titres. Les renseignements et les calculs contenus dans cette analyse ont été obtenus de diverses sources, incluant des sources autres que ICE et ICE n'en garantit pas l'exactitude. Avant de vous fier à tout renseignement de ICE et/ou d'exécuter une opération sur titre sur la base de tels renseignements de ICE, vous êtes invités à consulter votre courtier ou autre représentant financier, afin de vérifier les renseignements tarifaires. Il n'existe aucune assurance que les résultats hypothétiques seront identiques aux résultats réels sous quelques conditions de marché que ce soit. LES RENSEIGNEMENTS DE ICE SONT FOURNIS « EN L'ÉTAT ». NI ICE, NI SES SOCIÉTÉS AFFILIÉES, NI LEURS FOURNISSEURS DE DONNÉES EXTERNES NE SERONT RESPONSABLES ENVERS TOUT USAGER OU TOUTE AUTRE PERSONNE, POUR L'INTERRUPTION, L'INEXACTITUDE, LES ERREURS OU LES OMISSIONS, QUELLE QUE SOIT LA CAUSE, EN REGARD DE TOUT RENSEIGNEMENT FOURNI PAR ICE OU POUR TOUT DOMMAGE EN RÉSULTANT. En aucun cas ICE ou ses sociétés affiliées, leurs employés, dirigeants, administrateurs ou agents n'assumeront quelque responsabilité que ce soit envers toute personne ou entité, en lien ou découlant de ces analyses des renseignements ou des indices contenues aux présentes.

²Le ratio de frais de gestion (« RFG ») est basé sur le total des dépenses de la période mentionnée, y compris la part proportionnelle du Fonds dans le RFG, le cas échéant, de tout fonds sous-jacent dans lequel le Fonds a investi, et s'exprime comme un pourcentage annualisé de la valeur nette moyenne quotidienne durant la période. Si le Fonds investit dans un fonds sous-jacent où Lysander Funds Limited est le gestionnaire du fonds d'investissement, aucun frais de gestion n'est payable par le Fonds qui dupliquerait un frais payable par le fonds sous-jacent.

³Une cote de crédit interne de Canso est attribuée aux titres non cotés par des agences externes.

⁴Les distributions sont fondées sur le nombre réel de parts en circulation au moment pertinent. Les distributions sont versées en argent liquide ou réinvesties en parts additionnelles du Fonds. Si le revenu net ou les gains en capital de la série du Fonds s'avèrent inférieurs aux montants distribués durant l'année, la distribution inclura un remboursement de capital. Dans ce cas, si un investisseur choisit de recevoir ses distributions en encaisse et de ne pas les réinvestir, la valeur de son placement devrait diminuer au fil du temps. Les distributions ne sont pas une indication de performance, de taux de rendement ou de rendement.

Les LSEG Lipper Fund Awards Canada 2025

Fonds d'obligations de sociétés valeur américain Canso Lysander (\$US) (série F) a été nommé meilleur fonds mondial de titres de sociétés à revenu fixe pour : (i) 5 ans se terminant le 31 juillet 2025, sur un total de classification de 20 fonds (5 ans) et (ii) pour 10 ans se terminant le 31 juillet 2025, sur un total de classification de 11 fonds (10 ans). Les cotes correspondantes de LSEG Lipper Leader pour le rendement constant du fonds pour la période terminée le 31 juillet 2025 étaient les suivantes :

Fonds d'obligations de sociétés valeur américain Canso Lysander (\$US) – Série F

S.O. (1 an), 5 (3 ans), 5 (5 ans) et 5 (10 ans). Le rendement du fonds (série F) pour la période terminée le 30 avril 2026 était de 5,2 % (1 an), 6,1 % (3 ans), 3,8 % (5 ans) et 6,3 % (10 ans).

Les LSEG Lipper Fund Awards Canada, décernés chaque année, mettent en évidence les fonds et les sociétés de financement qui ont excélé dans l'obtention d'une performance ajustée au risque constamment supérieure à leurs pairs. Les LSEG Lipper Fund Awards sont basées sur la note Lipper Leader de rendements constants, qui est une mesure de performance quantitative et ajustée en fonction du risque calculée sur 36, 60 et 120 mois. Le fonds ayant la valeur la plus élevée de Lipper Leader de rendements constants (rendements effectifs) dans chaque classification admissible remporte le LSEG Lipper Fund Award. Pour plus d'informations, voir lipperfundawards.com. Bien que LSEG fasse des efforts raisonnables pour garantir l'exactitude et la fiabilité des données contenues dans le présent document, leur exactitude n'est pas garantie par LSEG Lipper. Remarque : Les notations Lipper Leader de chaque fonds sont sujettes à changement à chaque mois.

LSEG Lipper Fund Awards, ©2026 LSEG. Tous droits réservés. Utilisé sous licence.

®Lysander Funds est une marque de commerce déposée de Lysander Funds Limited.

Lysander Funds Ltd., 3080 rue Yonge, bureau 4000, Toronto, ON, M4N 3N1

Ligne sans frais : (877) 308-6979 le site Web : www.lysanderfunds.com/fr

