

Fonds de revenu à court terme et à taux variable Canso – Série A

Code du fonds: CFM134A

Gestionnaire de portefeuille: Gestion de placements Canso

Au: 30 avril 2026

Classe d'actifs: Revenu fixe

Catégorie CIFSC: Revenu fixe canadien à court terme



Cible d'investissement

Fondée en 1997 par John Carswell, Canso est une société de gestion de placements d'envergure avec une expertise éprouvée en matière de recherche indépendante et d'analyse fondamentale.

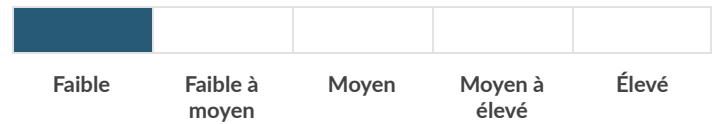
Pourquoi investir dans ce fonds?

PLUS-VALUE SIGNIFICATIVE AJOUTÉE GRÂCE À UNE SÉLECTION DE TITRES AVERTIE

- Canso a accès à une expertise en matière de gestion de fonds institutionnels;
- Canso privilégie une approche "ascendante" et de "valeur fondamentale" dans le choix de ses titres;
- Canso tire avantage de la liquidité du marché au bénéfice de ses investisseurs;
- Les portefeuilles de placement de Canso sont fondés sur une procédure de recherche indépendante et exclusive.

Le fonds est géré de manière à maximiser les rendements tout en limitant le risque lié aux taux d'intérêt, en investissant principalement dans des titres à court terme et à taux variable de qualité supérieure. Le fonds peut investir jusqu'à 50% en émissions portant une notation de BBB, le solde devant cependant être investi dans des émissions portant une notation de A- ou plus. La durée du fonds ne dépassera pas deux années de plus que l'indice de référence des obligations à court terme FTSE Canada.

Niveau de risque



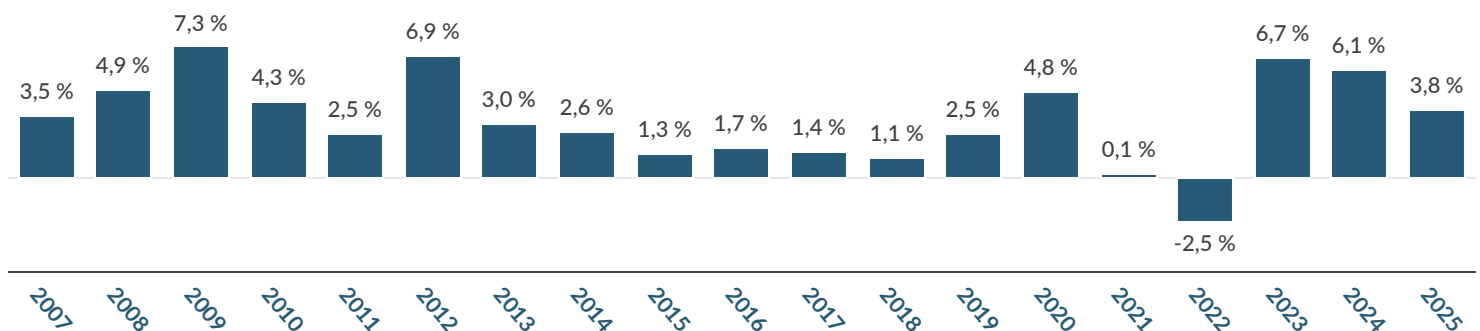
APERÇU DU FONDS

Date de création	31 janvier 2006
Devise	CAN
ASG du fonds	48,8 \$ millions
Honoraires de gestion	0,95 %
RFG au 31 décembre 2025 ¹	0,77 %
Nombre de titres détenus	44
Placement minimal initial	s.o.
Fréquence de distributions	Trimestrielle
Échéance moyenne (années)	3,1
Durée moyenne (années)	2,7
Rendement à l'échéance (%)	3,6 %
Rendement actuel (%)	3,2 %
Qualité du crédit moyenne ²	A+
Éligibilité RER	Oui

RENDEMENTS COMPOSÉS - SÉRIE C

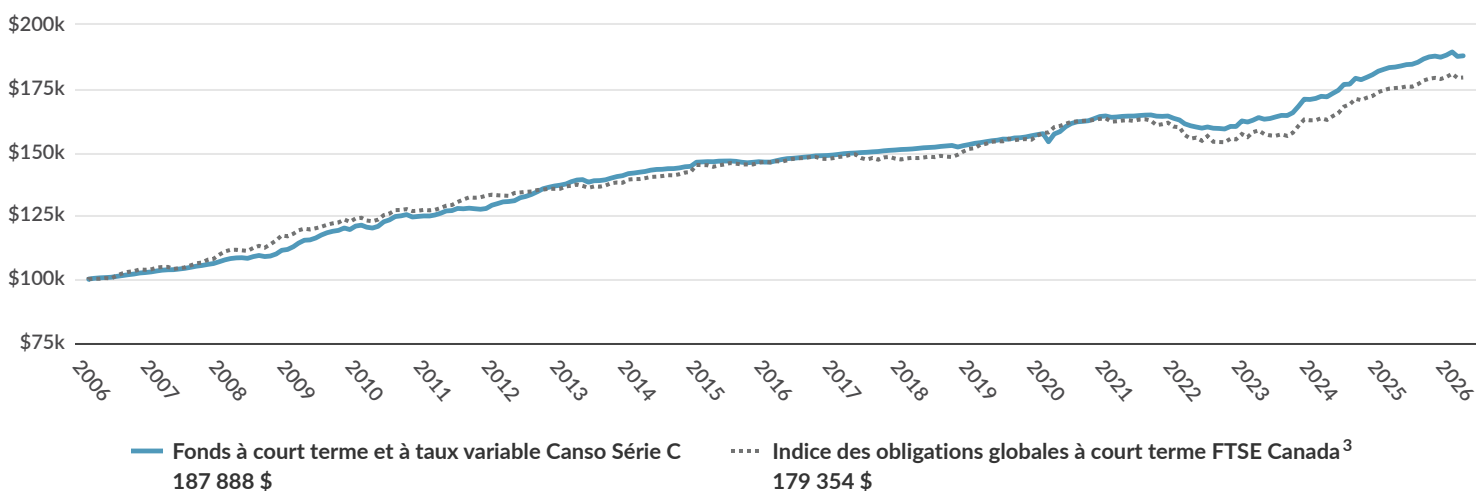
1 Mois	3 Mois	ACJ	1 An	3 Ans (Annualisés)	5 Ans (Annualisés)	10 Ans (Annualisés)	Depuis la création (Annualisés)
0,1 %	-0,1 %	0,3 %	2,4 %	4,9 %	2,8 %	2,5 %	3,2 %

RENDEMENTS PAR ANNÉE CIVILE - SÉRIE C



Fonds de revenu à court terme et à taux variable Canso – Série A

CROISSANCE DE 100 000 \$ INVESTIS DEPUIS LA CRÉATION (31 JANVIER 2006) – SÉRIE C



10 PRINCIPAUX TITRES FONDS DE REVENU À COURT TERME ET À TAUX VARIABLE CANSO

Titres	% du Fonds	Notation ²
TD Bank Sr. Unsec. 3.605% Sep 10, 2030/31	6,8 %	A
RBC Sr. Unsec. 3.572% Dec 9, 2030/31	6,8 %	A+
BMO 4.42% Jul 17, 2029	6,4 %	A
Scotia Capital NHA MBS (97527888) 3.54% Jan 1, 2029	5,8 %	AAA
Canada 0.5% Dec 1, 2030	5,5 %	AAA
New York Life Global FDG 2% Apr 17, 2028	5,4 %	AA+
Peoples Trust NHA MBS (96602901) 3.0% Dec 1, 2030	5,3 %	AAA
VW Credit Canada Inc. 4.25% Feb 18, 2028	4,3 %	BBB+
Honda Canada Finance Inc. 3.874% May 22, 2030	4,1 %	A-
Hydro One Inc. CPN Oct 22, 2028	4,1 %	A-
Total	54,5 %	

SECTEUR

Communication	2,3 %
Énergie	12,2 %
Fédéral	22,0 %
Financier	46,0 %
Industriel	2,6 %
Infrastructures	9,0 %
Autre	5,8 %

VENTILATION DE LA QUALITÉ DU CRÉDIT

AA et plus	35,8 %
A	49,3 %
BBB	14,8 %

Fonds de revenu à court terme et à taux variable Canso – Série A

Canso Fund Management est le gestionnaire de fonds du Fonds de revenu à court terme et à taux variable Canso (le « Fonds »). Ce document ne constitue pas une invitation à investir dans le Fonds, ni un appel public à l'épargne. Le Fonds n'est accessible qu'en vertu d'une dispense de prospectus et autres dispenses disponibles aux investisseurs qui rencontrent certains critères d'admissibilité ou certaines exigences d'achat minimum. Actuellement, ces dispenses comprennent la dispense d'investisseur qualifié et la dispense pour achat minimal de 150 000 \$ pour les investisseurs non-particuliers. Chaque acquéreur de parts du Fonds pourrait avoir des recours statutaires ou contractuels. Les parts du Fonds sont offertes par l'entremise d'une notice d'offre, les renseignements contenus aux présentes n'en sont qu'un résumé et doivent être analysés à la lumière des renseignements plus détaillés contenus à cette notice d'offre. Les renseignements contenus aux présentes ne doivent pas être interprétés comme des conseils juridiques ou d'investissement. Vous êtes priés de consulter votre conseiller financier. Veuillez prendre connaissance de la notice d'offre avant d'investir. Des commissions, des commissions de suivi, des honoraires de gestion et des déboursés peuvent tous être associés à des fonds d'investissement.

Les taux de rendement indiqués reposent sur les rendements annuels historiques composés totaux. Ces rendements comprennent les fluctuations de valeur des parts et le réinvestissement de toutes les distributions et ne tiennent pas compte de certains frais, tels que les frais de rachat ou frais optionnels ou de l'impôt sur le revenu incombant à tout détenteur de parts et qui auraient pour effet de réduire les rendements. Les fonds d'investissement ne sont pas garantis ni assurés, leur valeur peut varier fréquemment et il est possible que les rendements antérieurs ne se reproduisent pas.

¹Le ratio de frais de gestion (« RFG ») est basé sur le total des dépenses de la période mentionnée, y compris la part proportionnelle du Fonds dans le RFG, le cas échéant, de tout fonds sous-jacent dans lequel le Fonds a investi, et s'exprime comme un pourcentage annualisé de la valeur nette moyenne quotidienne durant la période. Si le Fonds investit dans un fonds sous-jacent où Lysander Funds Limited est le gestionnaire du fonds d'investissement, aucun frais de gestion n'est payable par le Fonds qui dupliquerait un frais payable par le fonds sous-jacent.

²Une cote de crédit interne de Canso est attribuée aux titres non cotés par des agences externes.

³Source : London Stock Exchange Group plc et son groupe d'entreprises (collectivement le « LSE Group »). © LSE Group 2026. FTSE Russell est le nom de commerce de certaines des sociétés du LSE Group. « FTSE ® » est une marque de commerce des sociétés pertinentes du LSE Group et est utilisée sous licence par toute autre société de LSE Group. Tous les droits dans les indices FTSE Russell ou les données appartiennent à la société LSE Group pertinente qui détient l'indice ou les données. LSE Group et ses parties concédantes n'assument aucune responsabilité en regard de toute erreur ou omission aux indices ou aux données contenues dans ce document. Il est interdit de distribuer toute donnée de LSE Group sans l'accord exprès et écrit de la société pertinente de LSE Group. Le LSE Group n'effectue pas la promotion, ni n'endosse ou ne commandite le contenu du présent document.

Les rendements historiques du Fonds sont fondés sur une valeur active nette qui inclut des honoraires de gestion de 0,30%. Les renseignements contenus aux présentes sont considérés fiables au moment de leur publication. Ces derniers sont sujets à des changements occasionnels sans préavis.

Avant janvier 2011, le Fonds était exempt d'honoraires de gestion. Les rendements du Fonds avant cette date ont été réduits afin qu'ils reflètent l'incidence des honoraires de gestion de 0,30% plus taxes et honoraires de gestion applicables.

Services à la clientèle, Gestion de fonds Canso, 100 boulevard York, bureau 550, Richmond Hill, ON L4B 1J8

Téléphone : (905) 881-8853