

# Fonds à court terme et à taux variable Canso Lysander – Série F

Code du fonds: LYZ805F

Gestionnaire de portefeuille: Gestion de placements Canso

Au: 31 décembre 2025

Classe d'actifs: Revenu fixe

Catégorie CIFSC: Revenu fixe canadien à court terme

Indice de référence: Indice obligataire global à court terme FTSE Canada<sup>1</sup>



## Cible d'investissement

Le fonds investit principalement dans des titres à revenus fixes à court terme et des titres d'emprunt à taux variable d'émetteurs canadiens et étrangers, avec une portion minimum de 75% du portefeuille dans des titres portant une notation égale ou supérieure à BBB.

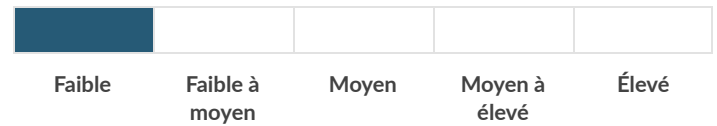
## Pourquoi investir dans ce fonds?

Fondée en 1997, Gestion de placements Canso est une société indépendante axée sur la sélection ascendante des titres et la recherche fondamentale en matière de crédit.

Canso utilise son analyse exclusive des pertes maximales comme outil de gestion des risques pour dimensionner les positions tout en maintenant des portefeuilles concentrés avec une grande conviction dans leurs meilleures idées.

Cette expertise indépendante en matière de crédit, jumelée à son expérience en gestion de placements, permet à Canso d'acquérir des titres lorsqu'ils sont temporairement disgraciés à un prix inférieur à leur valeur intrinsèque.

## Niveau de risque



- **Solution à court terme et à taux variable** – Le portefeuille comprend principalement des obligations de sociétés de faible durée de qualité supérieure ayant la possibilité d'inclure jusqu'à 25 % dans des titres de qualité inférieure (au moment de l'investissement).
- **Faible sensibilité aux variations de taux d'intérêts** – Canso vise à maximiser les rendements tout en limitant le risque lié aux taux d'intérêts, en investissant principalement dans des titres d'emprunt à court terme et à taux variable.
- **Vaste expertise de gestion de placements** – Une imposante équipe composée de spécialistes chevronnés en crédit possédant une expertise en matière d'évaluation des risques de défaut et de valeurs de recouvrement d'émetteurs, permettant d'identifier des occasions. La stabilité de l'équipe a contribué au succès de la gestion de portefeuilles d'investissement au fil de différents cycles de marchés.

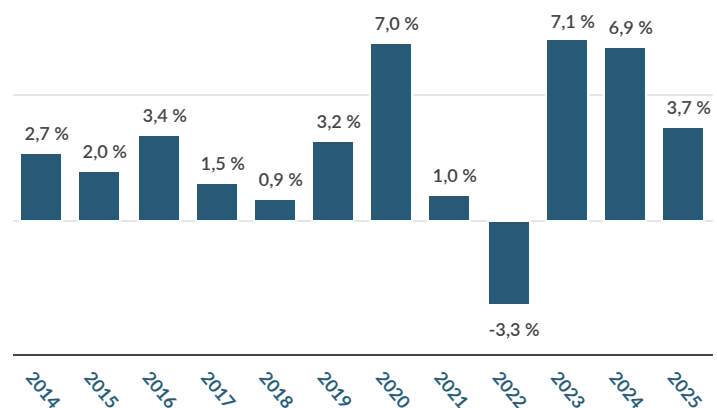
## RENDEMENTS COMPOSÉS – SÉRIE F

1 Mois	3 Mois	ACJ	1 An	3 Ans (Annualisés)	5 Ans (Annualisés)	10 Ans (Annualisés)	Depuis la création (Annualisés)
-0,2 %	0,1 %	3,7 %	3,7 %	5,9 %	3,0 %	3,1 %	2,9 %

## APERÇU DU FONDS

Date de création	18 septembre 2013
Devise	CAN
ASG du fonds	286,6 \$ millions
VLP (Valeur liquidative par part)	10,73 \$
Honoraires de gestion	0,45 %
RFG au 30 juin 2025 (non-vérifié) <sup>2</sup>	0,57 %
Placement minimal initial	500 \$
Placement minimal subséquent	100 \$
Liquidité	Quotidienne
Éligibilité RER	Oui

## RENDEMENTS PAR ANNÉE CIVILE – SÉRIE F



## Fonds à court terme et à taux variable Canso Lysander – Série F

### 10 PRINCIPAUX TITRES

Titres	% du Fonds	Notation <sup>3</sup>
MCAN NHA MBS (97532217) 3.29% Aug 1, 2030	7,1 %	AAA
Canada 0.5% Dec 1, 2030	6,7 %	AAA
BNS Sr. Unsec. 3.734% Jun 27, 2030/31	5,5 %	A
TD Bank Sr. Unsec. 3.605% Sep 10, 2030/31	5,4 %	A
BMO 4.42% Jul 17, 2029	4,8 %	A
New York Life Global FDG 2% Apr 17, 2028	4,5 %	AA+
VW Credit Canada Inc. 4.25% Feb 18, 2028	3,9 %	BBB+
Scotia Capital NHA MBS (97527331) 3.8% Dec 1, 2028	3,5 %	AAA
MetLife Global Funding I 1.95% Mar 20, 2028	3,2 %	AA-
RBC 4.642% Jan 17, 2028	3,2 %	A+
<b>Total</b>	<b>47,8 %</b>	

### DISTRIBUTIONS

Fréquence de distributions: Trimestrielle  
 Distribution la plus récente par part: 0,0747 \$  
 Rendement de 12 mois des distributions: 3,0 %  
 Prochaine date de référence: 19 mars 2026  
 Prochaine date de distribution: 20 mars 2026

Distributions (\$)/Part <sup>4</sup>	ACJ*	2024	2023	2022	2021	2020	2019	2018	2017	2016	2015
Distributions totales	0,3254	0,3445	0,4056	0,2370	0,1515	0,2140	0,2307	0,1787	0,1711	0,2153	0,2100
Intérêts	–	0,3439	0,4052	0,2364	0,1181	0,2027	0,2307	0,1787	0,1552	0,2160	0,1910
Dividendes	–	0,0006	0,0004	0,0006	0,0003	0,0001	–	–	–	–	–
Gains en capital	–	–	–	–	0,0332	0,0112	–	–	0,0167	–	0,0194
Retenue fiscale	–	–	–	–	–	–	–	–	(0,0008)	(0,0007)	(0,0004)

\*La nature fiscale finale de la distribution sera déterminée en fonction de l'information du Fonds à la fin de l'année d'imposition du Fonds.

### CARACTÉRISTIQUES DU PORTEFEUILLE

Nombre de titres	63
Nombre d'émetteurs	46
Échéance moyenne (années)	3,6
Durée moyenne (années)	2,9
Coupon moyen (%)	3,7 %
Rendement à l'échéance (%)	3,6 %
Rendement actuel (%)	3,7 %
Qualité du crédit moyenne <sup>3</sup>	A+

### VENTILATION DE LA QUALITÉ DU CRÉDIT

AA et plus	40,5 %
A	42,7 %
BBB	11,0 %
BB et moins	5,8 %

### RÉPARTITION GÉOGRAPHIQUE

Canada	83,8 %
É.-U.	13,0 %
Europe	3,1 %

Lysander Funds Limited est le gestionnaire de fonds du Fonds à court terme et à taux variable Canso Lysander (le « Fonds »). Ce document ne constitue pas une invitation à investir dans le Fonds, ni un appel public à l'épargne. Les parts du Fonds ne peuvent être acquises que par l'entremise d'un professionnel en investissement selon les modalités prévues aux documents d'offre du Fonds et par des investisseurs éligibles. Chaque acquéreur de parts du Fonds pourrait bénéficier de recours contractuels ou statutaires. Veuillez lire le prospectus avant d'investir. Des commissions, des commissions de suivi, des honoraires de gestion et des déboursés peuvent tous être associés à des fonds d'investissement.

Les taux de rendement indiqués reposent sur les rendements annuels historiques composés totaux. Ces rendements comprennent les fluctuations de valeur des parts et le réinvestissement de toutes les distributions et ne tiennent pas compte de certains frais, tels que les frais de rachat ou frais optionnels ou de l'impôt sur le revenu incombant à tout détenteur de parts et qui auraient pour effet de réduire les rendements. Les fonds d'investissement ne sont pas garantis ni assurés, leur valeur peut varier fréquemment et il est possible que les rendements antérieurs ne se reproduisent pas.

<sup>1</sup>Droit d'auteur © 2026 FTSE Global Debt Capital Markets Inc. Tous droits réservés. FTSE Global Debt Capital Markets Inc (« FTDCM »), FTSE International Limited (« FTSE ») ou les sociétés du London Stock Exchange Group (la « Bourse » et, avec FTDCM et FTSE, les « concédants de licence »). Les concédants de licence ne font aucune garantie ou représentation de quelque nature que ce soit, expressément ou implicitement, quant aux résultats découlant de l'utilisation des indices FTSE Canada (les « indices ») ou à la valeur à laquelle lesdits indices se situent à une heure donnée ou à un jour donné ou autrement. Les indices sont compilés et calculés par FTDCM, et tous les droits d'auteur sur les valeurs des indices et les listes des composants appartiennent à FTDCM. Les concédants de licence n'engagent pas leur responsabilité (que ce soit par négligence ou autrement) envers quiconque à l'égard d'une erreur dans les indices et ils ne sont pas tenus d'aviser quiconque d'une erreur dans les indices. « FTSE® » est une marque déposée des sociétés du London Stock Exchange Group et est utilisée par FTDCM sous licence. « FTSE® » est une marque de commerce de FTSE International Limited et est utilisée sous licence par FTDCM.

<sup>2</sup>Le ratio de frais de gestion (« RFG ») est basé sur le total des dépenses de la période mentionnée, y compris la part proportionnelle du Fonds dans le RFG, le cas échéant, de tout fonds sous-jacent dans lequel le Fonds a investi, et s'exprime comme un pourcentage annualisé de la valeur nette moyenne quotidienne durant la période. Si le Fonds investit dans un fonds sous-jacent où Lysander Funds Limited est le gestionnaire du fonds d'investissement, aucun frais de gestion n'est payable par le Fonds qui dupliquerait un frais payable par le fonds sous-jacent.

<sup>3</sup>Une cote de crédit interne de Canso est attribuée aux titres non cotés par des agences externes.

<sup>4</sup>Les distributions sont fondées sur le nombre réel de parts en circulation au moment pertinent. Les distributions sont versées en argent liquide ou réinvesties en parts additionnelles du Fonds. Si le revenu net ou les gains en capital de la série du Fonds s'avèrent inférieurs aux montants distribués durant l'année, la distribution inclura un remboursement de capital. Dans ce cas, si un investisseur choisit de recevoir ses distributions en encaisse et de ne pas les réinvestir, la valeur de son placement devrait diminuer au fil du temps. Les distributions ne sont pas une indication de performance, de taux de rendement ou de rendement.

À compter du 1er janvier 2025, les honoraires de gestion de la série A sont passés de 1,05 % à 0,95 % et ceux de la série F sont passés de 0,55 % à 0,45 %. Ce changement aurait pu avoir une incidence sur le rendement du Fonds s'il avait été en vigueur tout au long de la période de mesure du rendement.

®Lysander Funds est une marque de commerce déposée de Lysander Funds Limited.

---

Lysander Funds Ltd., 3080 rue Yonge, bureau 4000, Toronto, ON, M4N 3N1

Ligne sans frais : (877) 308-6979 le site Web : [www.lysanderfunds.com/fr](http://www.lysanderfunds.com/fr)

